

# MFP-101U

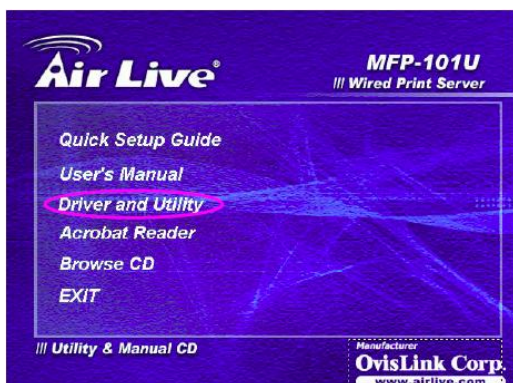
## Příručka rychlé instalace

### 1. Hardwarová instalace

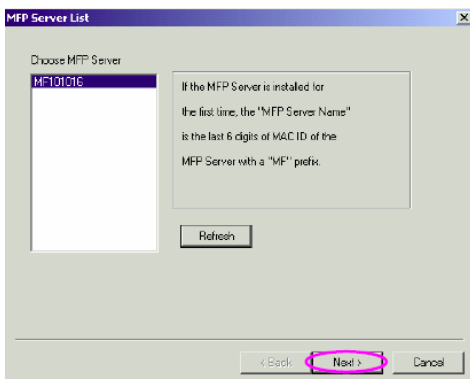
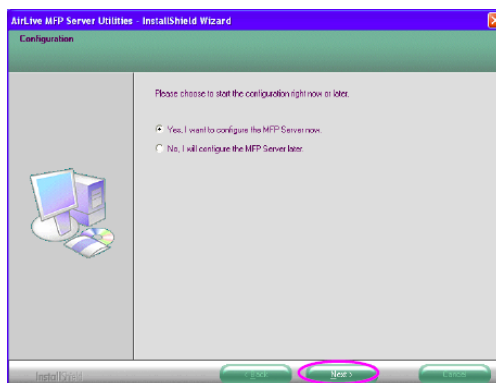
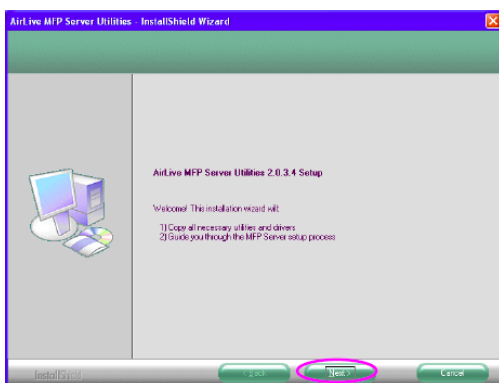
- Rozbalate AirLiveMFP-101U a propojte USB kabelem s tiskárnou.
- Připojte tiskový server do lokální sítě pomocí LAN kabelu.
- Zapojte tiskový server do elektrické energie pomocí přiloženého adaptéru.

### 2. Softwarová instalace

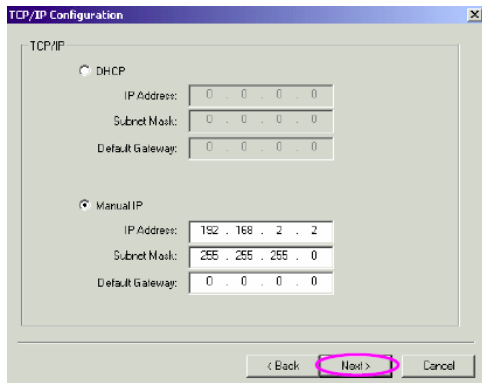
- Vložte CD s ovladači do mechaniky. A klikněte na Drivers and utility.



- Nainstalujte software „AirLive MFP server utilities“



Vložte jméno a heslo. Tovární nastavení je : admin / airlive.



Nastavte konfiguraci sítě podle nastavení vaší domácí/firemní sítě.

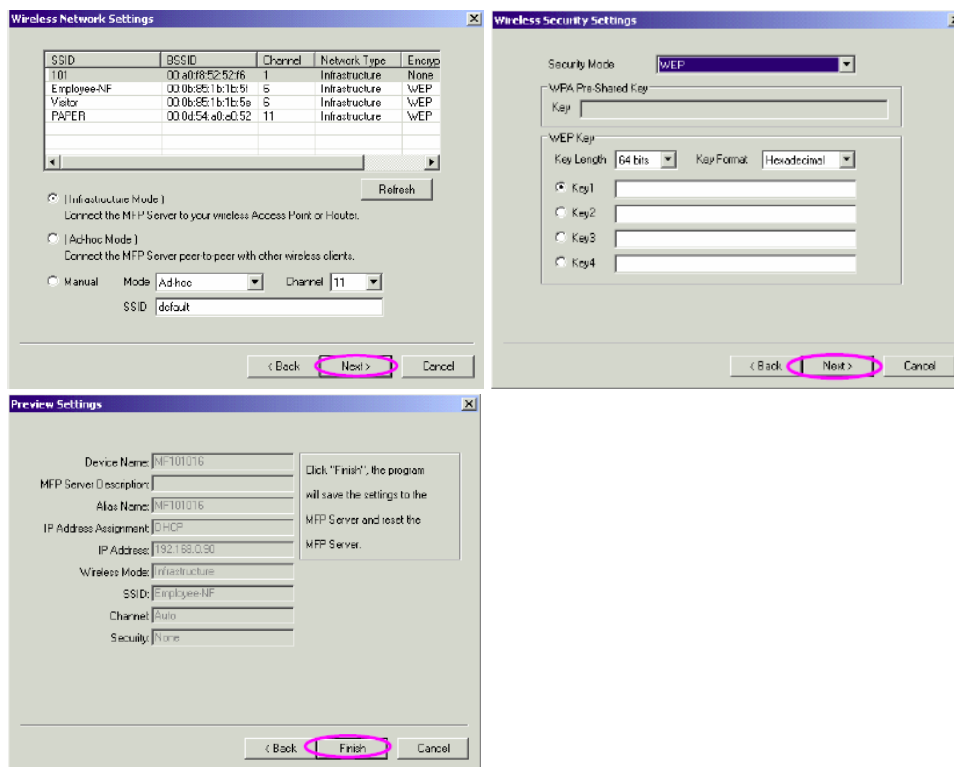
Tovární nastavení je :

IP adresa : 192.168.2.2

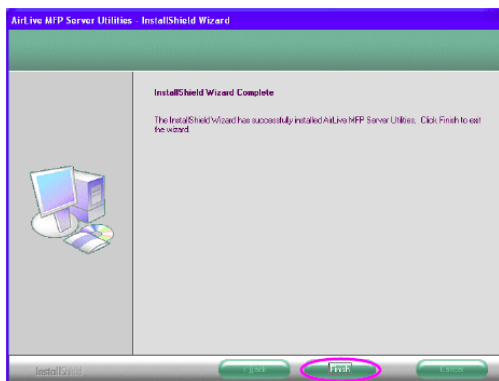
Subnet : 255.255.255.0

### 3. Připojení k bezdrátové síti :

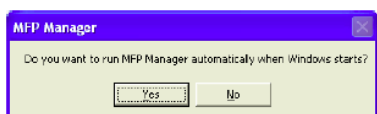
Pokud Váš server umožňuje připojení k bezdrátové síti, sítě v dosahu uvidíte v následující tabulce.



Po ukončení konfigurace připojení, dokončete instalaci.



Doporučujeme nechat MFP manažera, aby se startoval automaticky po startu. (volba Yes).



#### 4. Důležité

Před připojením, zkontrolujte kompatibilitu vaší tiskárny na našich stránkách, nebo na lince technické podpory 606 95 95 95, která je dostupná v pracovní době.

Nepřipojujte jiný elektrický adaptér než přibalený.

Podrobný návod k instalaci a nastavení najdete na přiloženém CD.