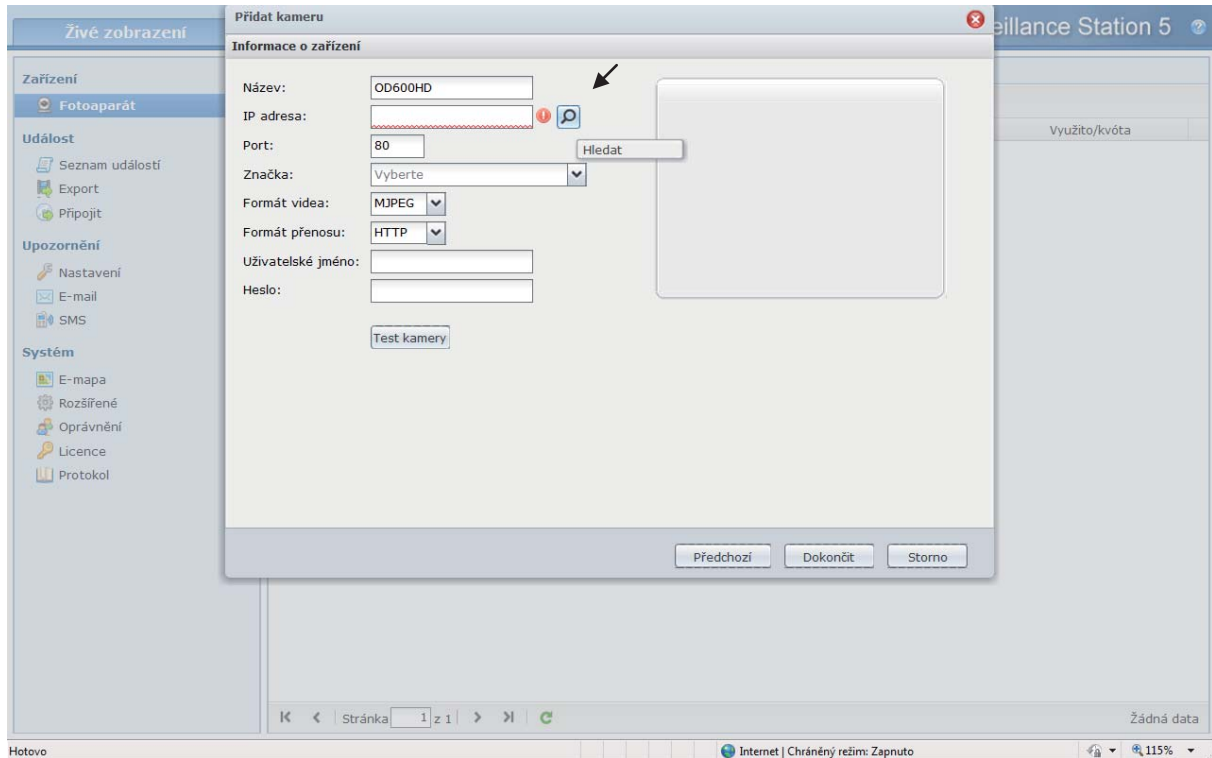
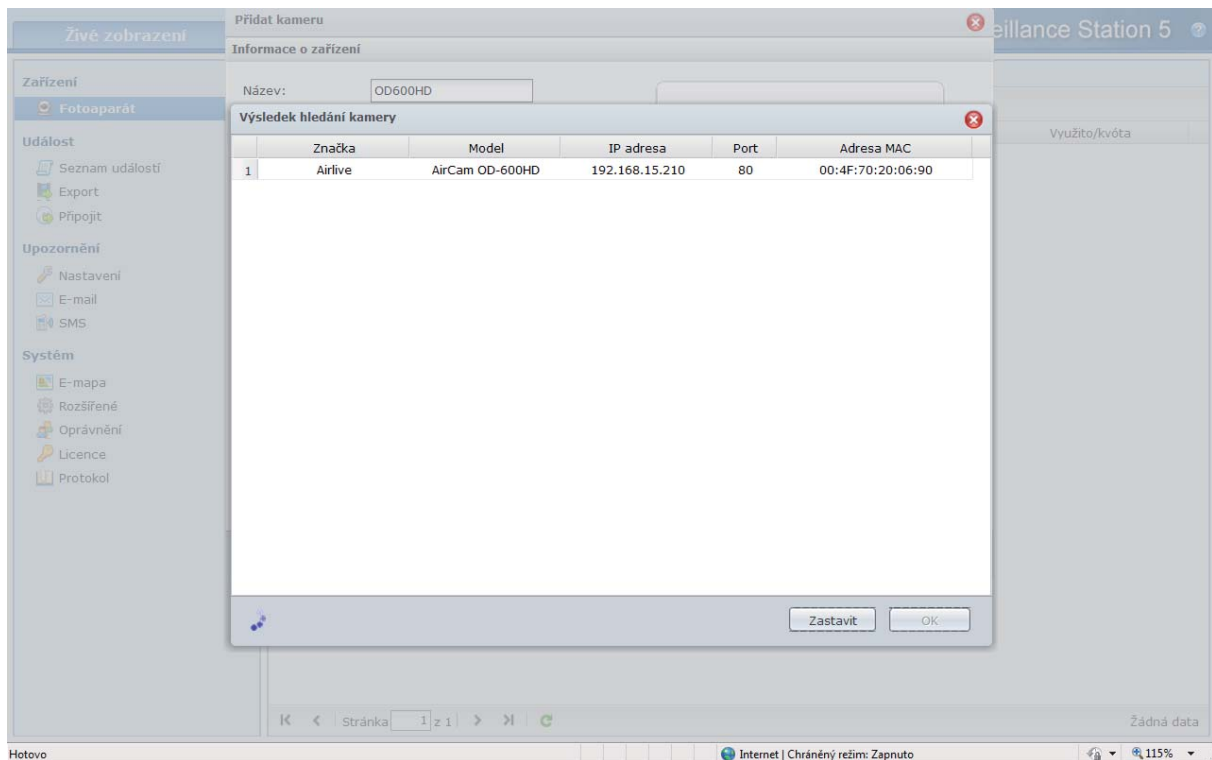


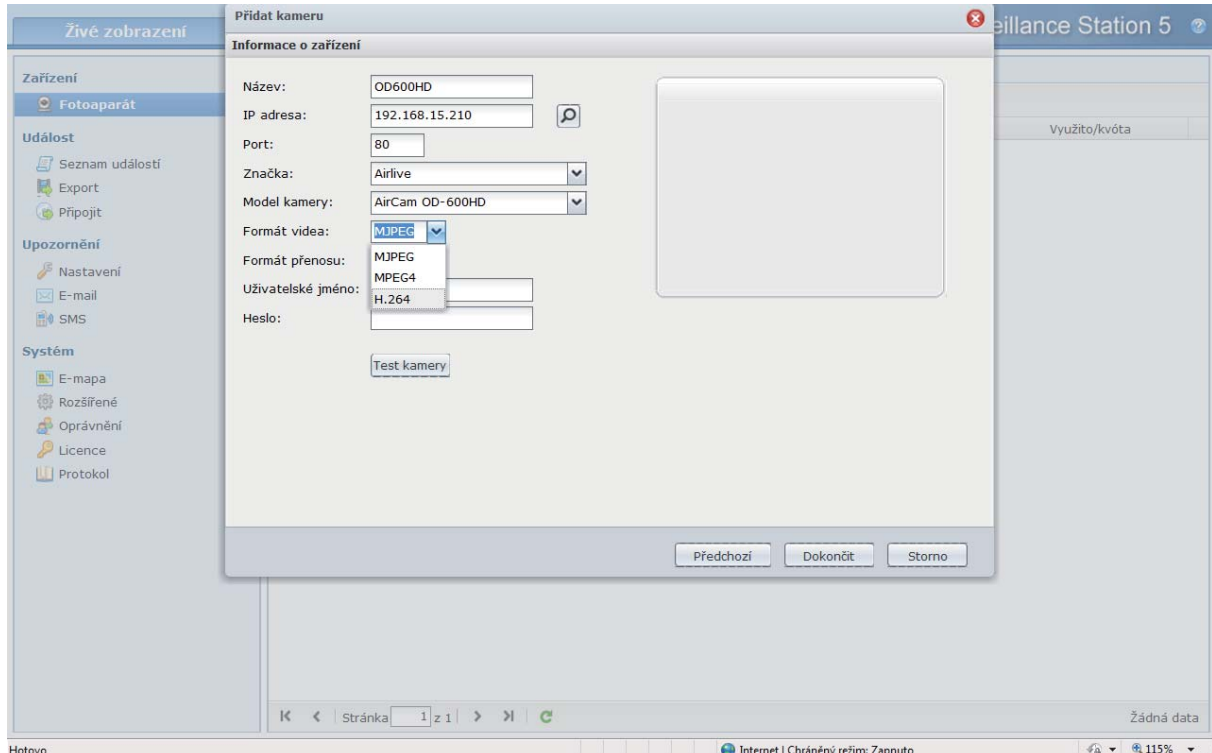
## Přidání kamery Airlive do synology



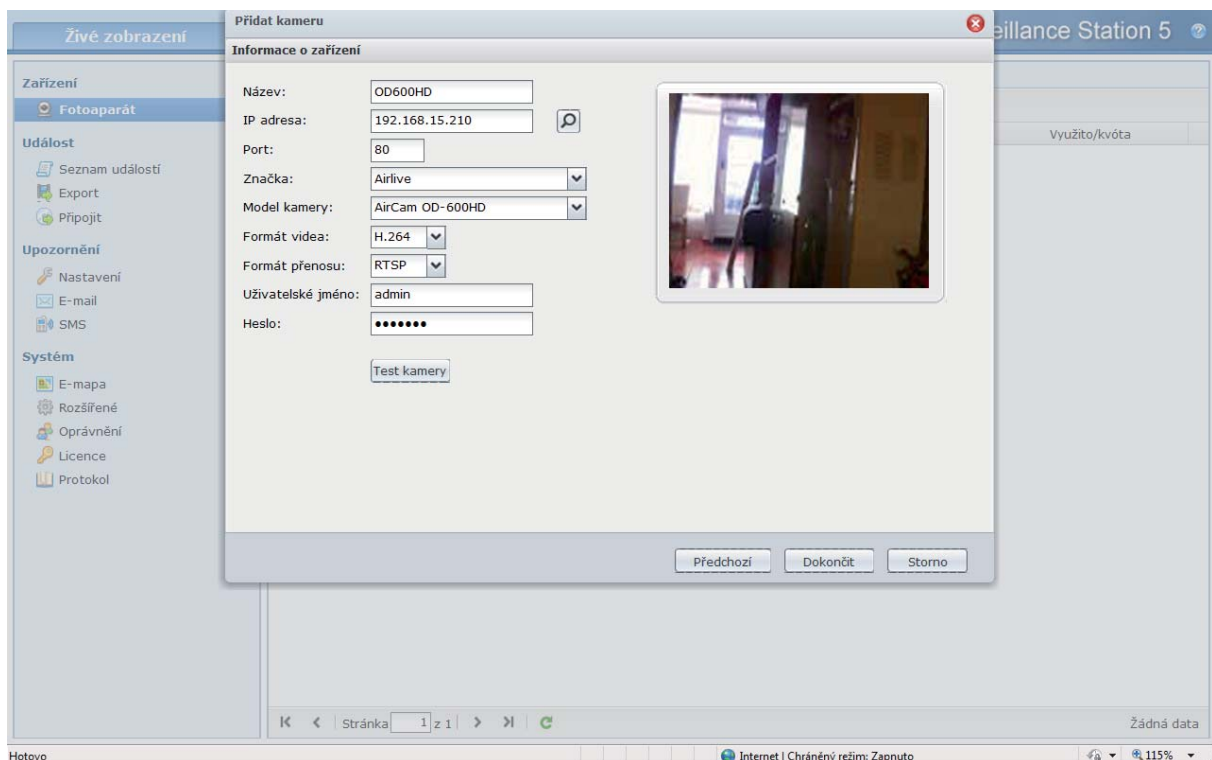
V této nabídce klikneme na možnost vyhledání kamer v síti.



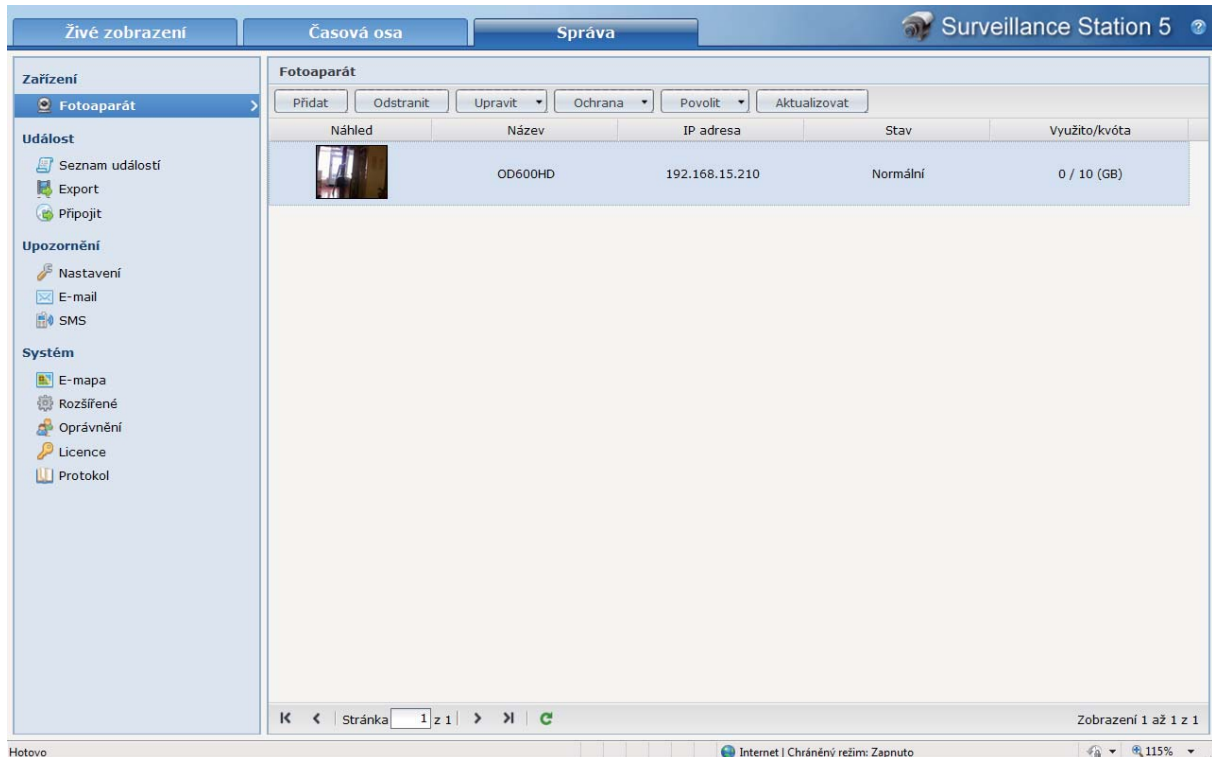
Synology najde všechny dostupné kamery a my zvolíme, kterou kameru chceme nyní konfigurovat.



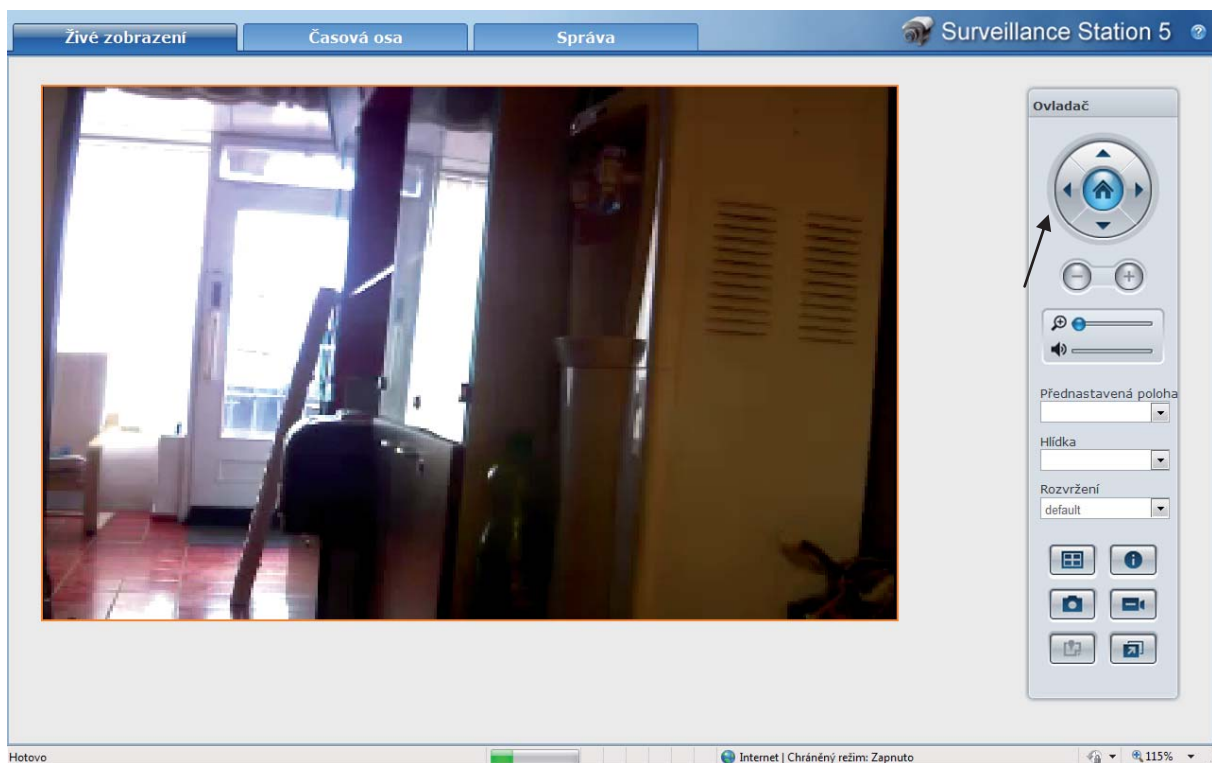
Zde nastavíme Název kamery, formát videa a uživatelské jméno a heslo. Klikneme na „Test kamery“



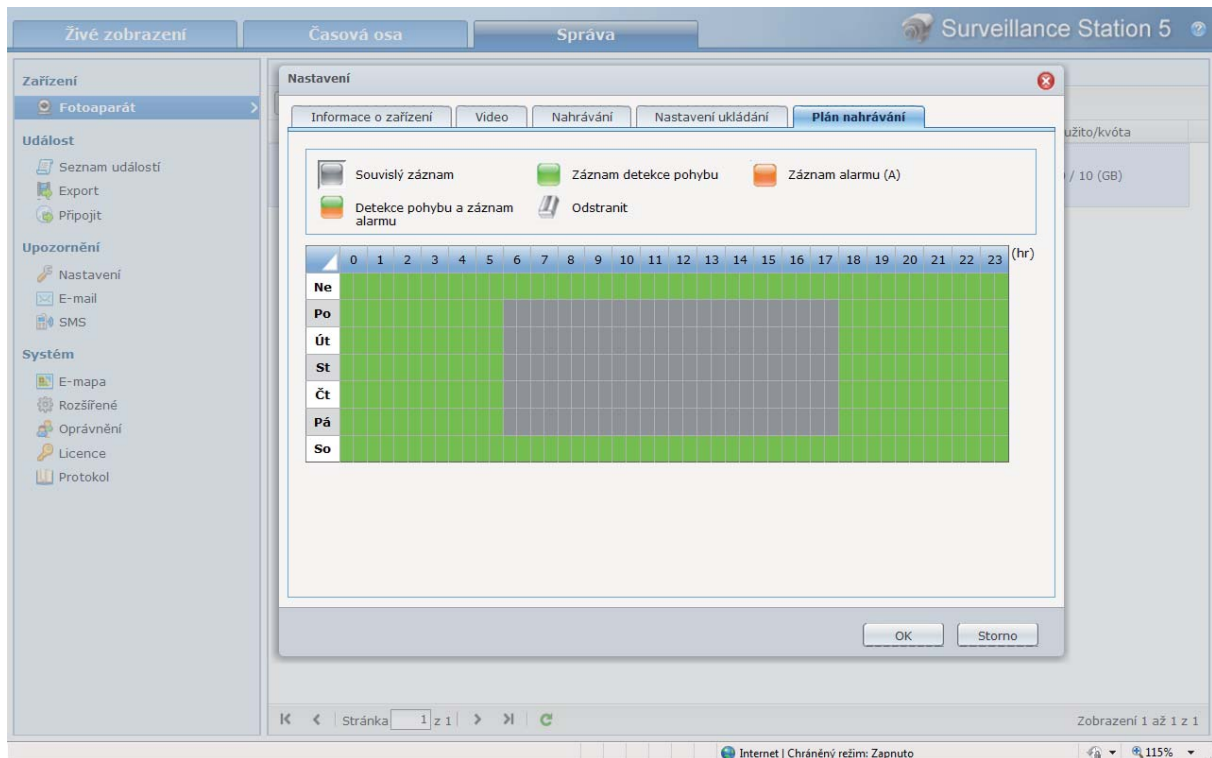
Po zobrazení náhledu kamery klikneme na Dokončit



Takto vypadá menu po přidání kamery.



S otočnou kamerou (OD-600HD) lze pomocí šipek otáčet dle potřeby



V plánu nahrávání nastavíme požadované parametry pro záznam.